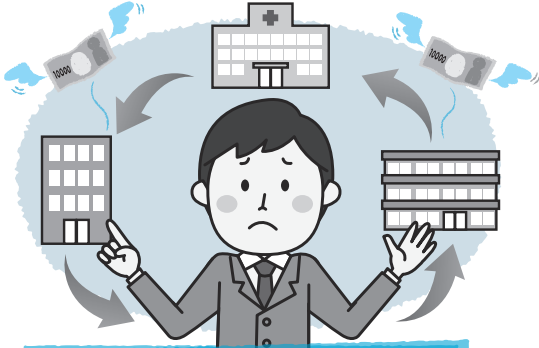


“はしご受診”は**家計**の**敵**です

初診料を何回も払うなんて損ですよ!



「お医者さんとなんとなくウマが合わない!」「自分に合ったお薬を処方してくれない…」そんな理由だけで、お医者さんを変えることを“はしご受診”と言います。

同じ病気で複数のお医者さんを渡り歩くと、毎回「初診料」を払うことになり、家計や体にも負担がかかりますよ。

はしご受診のデメリット

その1 こんなにお金がかかる!

初めての医療機関を受診すると、**初診料2,820円**がかかります。一方、2回目以降は再診料といって**720円**ですみます。

たとえば、

月4回**違う病院**にかかる...

初診料 2,820円 × 4病院 = 11,280円

月4回**同じ病院**なら...

初診料 2,820円

再診料 720円 × 3回 = 2,160円

あわせて**4,980円**

その差なんと、**6,300円!**

つまりこれだけのお金が節約できるのね!

*かかりつけ医の機能をもつと認められた医療機関は、「初診料」に800円加算されます。
*窓口で実際に払う患者の自己負担分は、この金額の1~3割です。 *この他に、検査料などがかかります。
*前の受診から1ヵ月以上、間があいた場合など、同じ病院でも初診料がかかることがあります。

その2 こんなに体に悪い!

- いろいろな病院から薬をもらうと、同じ薬をもらったり、薬のみ合わせなどが心配。
- 同じ検査を何度もすれば、体に負担も…。
- 治療の計画がいちからやり直しとなり、回復も遅れます。



セカンドオピニオンとの違い

セカンドオピニオンとは、主治医の意見を踏まえたくうえで、必要があれば検査結果などの情報を提供してもらい、他のお医者さんにも意見を求めることです。

「がんと診断された」「手術するかどうか」など、重い病気の治療について、別の意見や判断材料を求めたいとき、「セカンドオピニオン」を求めることは、単なる「はしご受診」とは違います。

必要の場合は「セカンドオピニオン外来」を設けている病院を利用するのもよいでしょう。

*セカンドオピニオンは、全額自己負担の場合が多くなっています。



病院を変えるべき? 迷ったときは...

今の治療に満足できないとき、病院を変えるべきか迷ったときは、電話で相談できる「**こころとからだの健康相談**」をご利用ください。

詳しくは同封のチラシで!!

専用ダイヤル

0120-926-738

無料・プライバシー厳守
24時間・365日

※番号非通知設定ではご利用いただけません。

こんなサービスもあります!

- 小児救急相談
- 医療機関案内
- 専門医相談(予約制)

